

产品介绍

基于先进的恒温PCR技术，搭配经典的侧向层析试纸条，深圳易致生物研发了宠物病原体快速检测试剂盒。操作简单，灵敏度高，特异性强，检测结果与传统PCR符合率近100%。

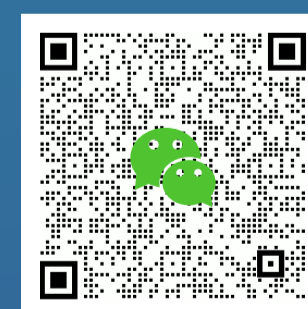
- ▶ 新一代DNA/RNA恒温扩增技术
- ▶ DNA/RNA扩增百万倍，灵敏度高
- ▶ 反应快速，操作简单
- ▶ 无需专业设备，随时随地都能快速检测



宠物病原体

核酸快速检测使用说明书

病原体核酸快速检测专家
DNA/RNA test anywhere & anytime



深圳易致生物科技有限公司

☎ 19925271988 ✉ info@ezassay.com

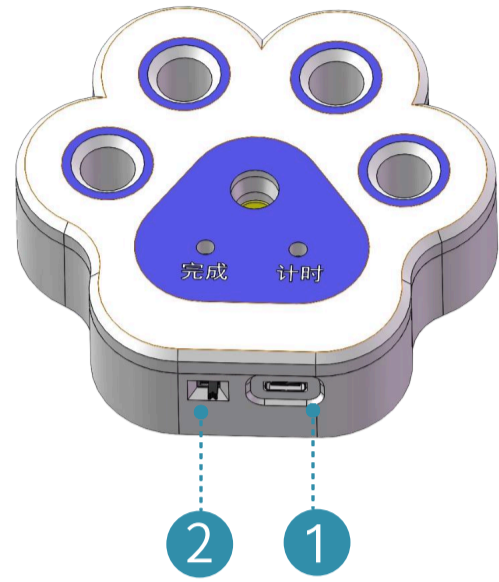
📍 深圳市南山区高新中一道10号生物孵化器2号楼401

© Ezassay Biotechnology, Inc.

深圳易致生物科技有限公司

01/ 仪器操作说明

1. 将恒温金属浴连接电源，并打开底面开关；
2. “计时”灯亮，设备即开始加热并自动计时；



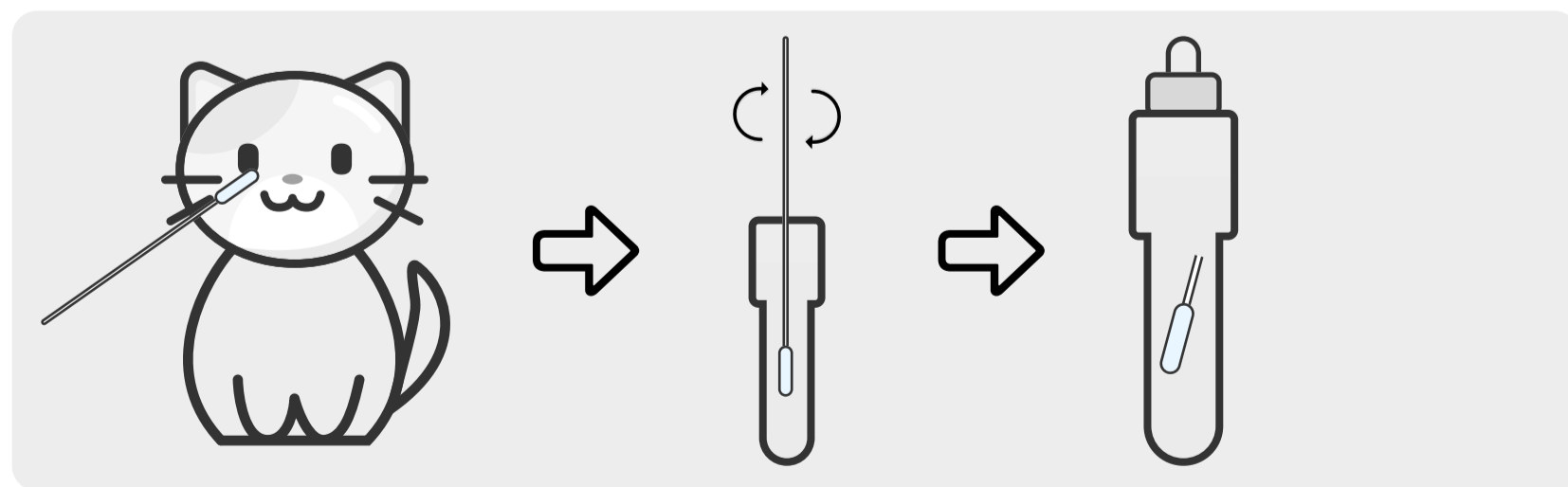
- ① TypeC 端口通电
- ② 拨动开关键，“计时”灯亮，开始加热并自动计时

02/ 取样及样品处理



A管 无菌棉拭子

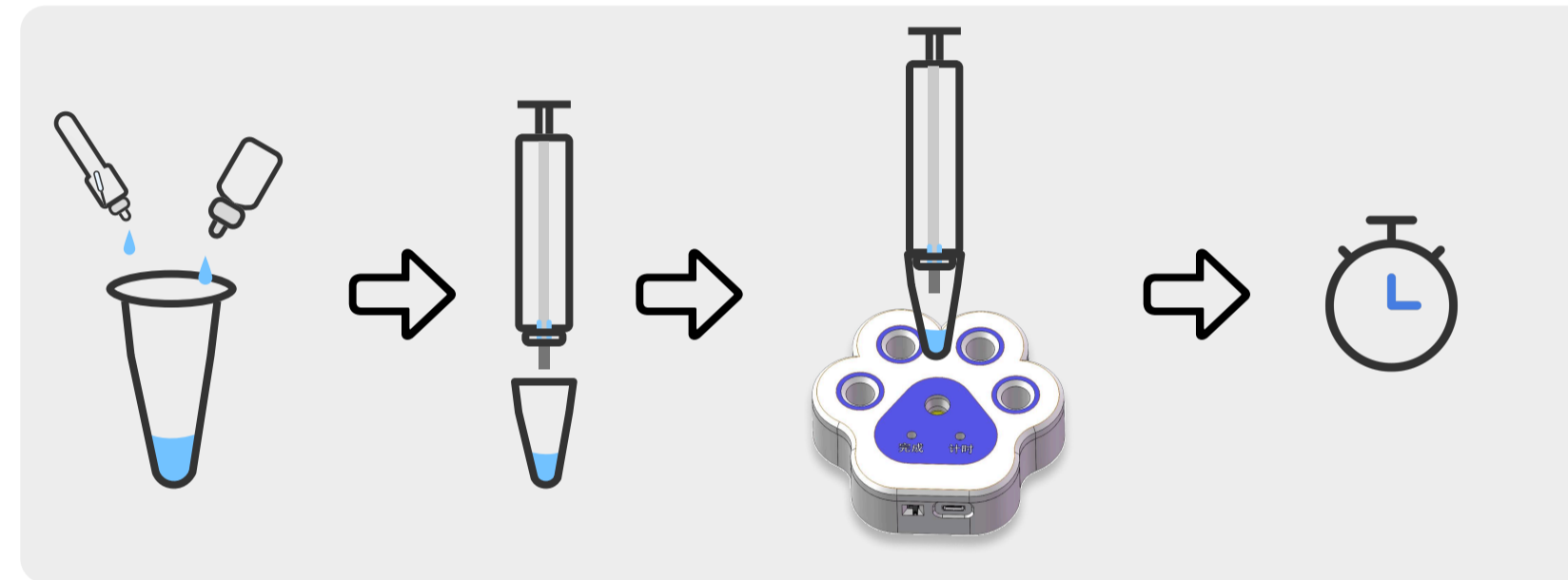
1. 用无菌棉拭子取猫狗的眼、鼻、口或肛门分泌物；(具体采样部分请参考包装盒文字说明)
2. 打开A管，将棉拭子插入至A管底部，旋转10秒；
3. 折断棉拭子，拧紧A管盖子，静置2分钟；



03/ 样品恒温扩增反应

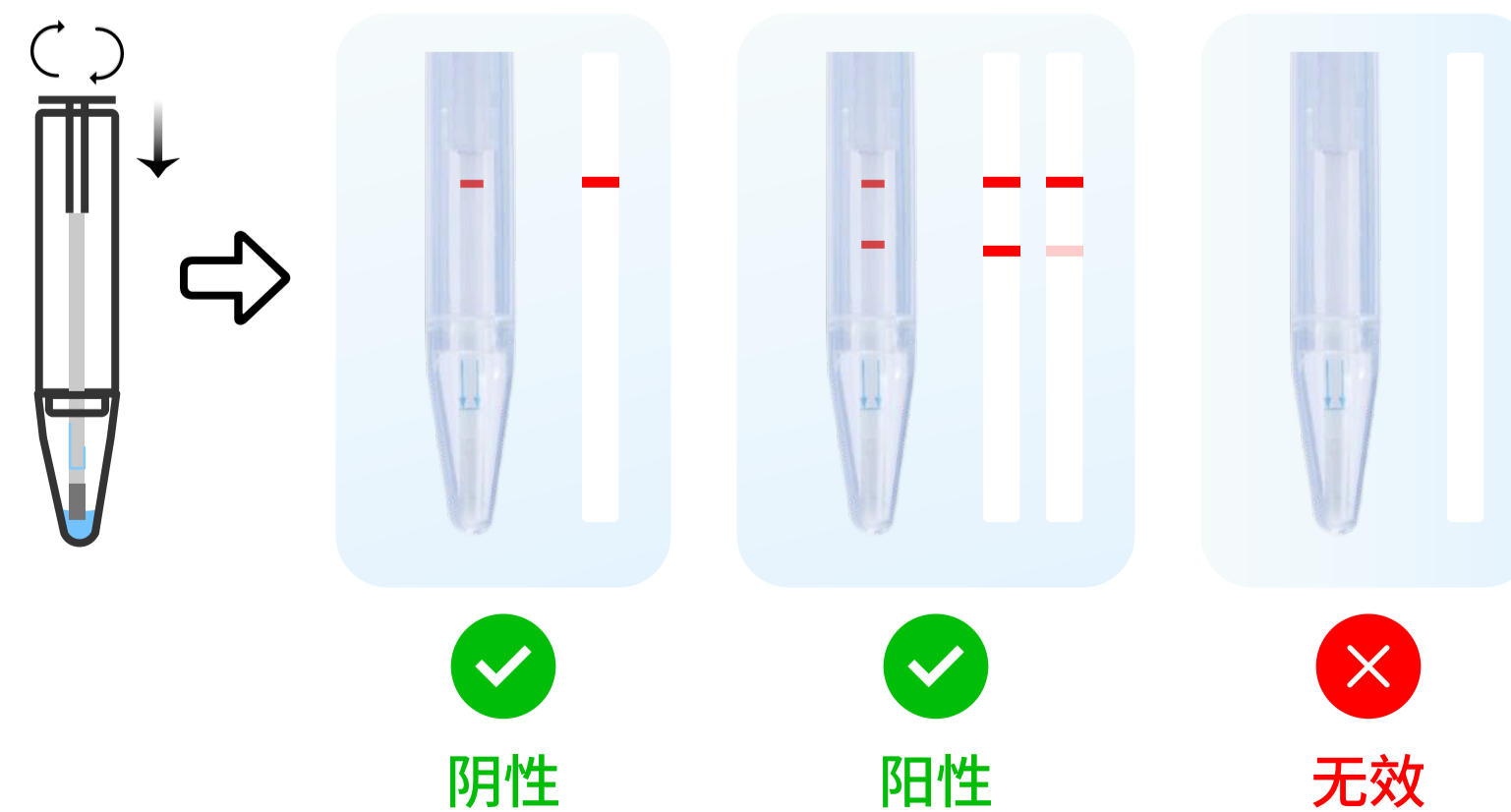


1. 打开反应管①；
2. 取A管，滴2滴至反应管①，取B瓶，滴2滴至反应管①；(仅各滴2滴，不可多加)
3. 掰掉反应管②的底部组件，将上部组件插入反应管①；
4. 将组合后的反应管放入65°C恒温金属浴，通电启动，“计时”灯亮，设备开始加热，并自动计时；



04/ 查看结果

1. 65°C恒温金属浴反应35分钟后，取出反应管；
2. 顺时针旋转反应管顶部组件；
3. 按压组件，使试纸条插入液体；
4. 静置5-10分钟后观察结果；



类别	名称	样本类型
猫呼吸道快检	猫疱疹病毒核酸试剂盒(FHV-1)	口/鼻/眼
	猫杯状病毒核酸试剂盒(FCV)	口/鼻/眼
	猫支原体核酸试剂盒(MPF)	口/鼻/眼
	猫衣原体核酸试剂盒(CDF)	口/鼻/眼
	支气管败血波氏杆菌核酸试剂(BDB)	口/鼻/眼
犬呼吸道快检	犬瘟热病毒核酸试剂盒(CDV)	口/鼻/眼/肛
	犬副流感病毒核酸试剂盒(CPiV)	口/鼻/眼
	犬支原体核酸试剂盒(MC)	口/鼻/眼
	犬腺病毒II型核酸试剂盒(CAV-2)	口/鼻/眼
犬消化道快检	支气管败血波氏杆菌核酸试剂(BDB)	口/鼻/眼
	犬瘟热病毒核酸试剂盒(CDV)	口/鼻/眼/肛
	犬细小病毒核酸试剂盒(CPV)	口/鼻/眼/肛



早筛早治, 守护爱宠健康每一步

通过高灵敏度检测技术，在潜伏期精准识别病原体，为及时干预提供科学依据，让每一份关爱更安心！



微信扫一扫，查看每步演示视频